

Cahier Technique Amphi 1150 PALAIS DES CONGRÈS



Certifié Charte Qualité & Développement Durable




futuroscope
congrès-événements

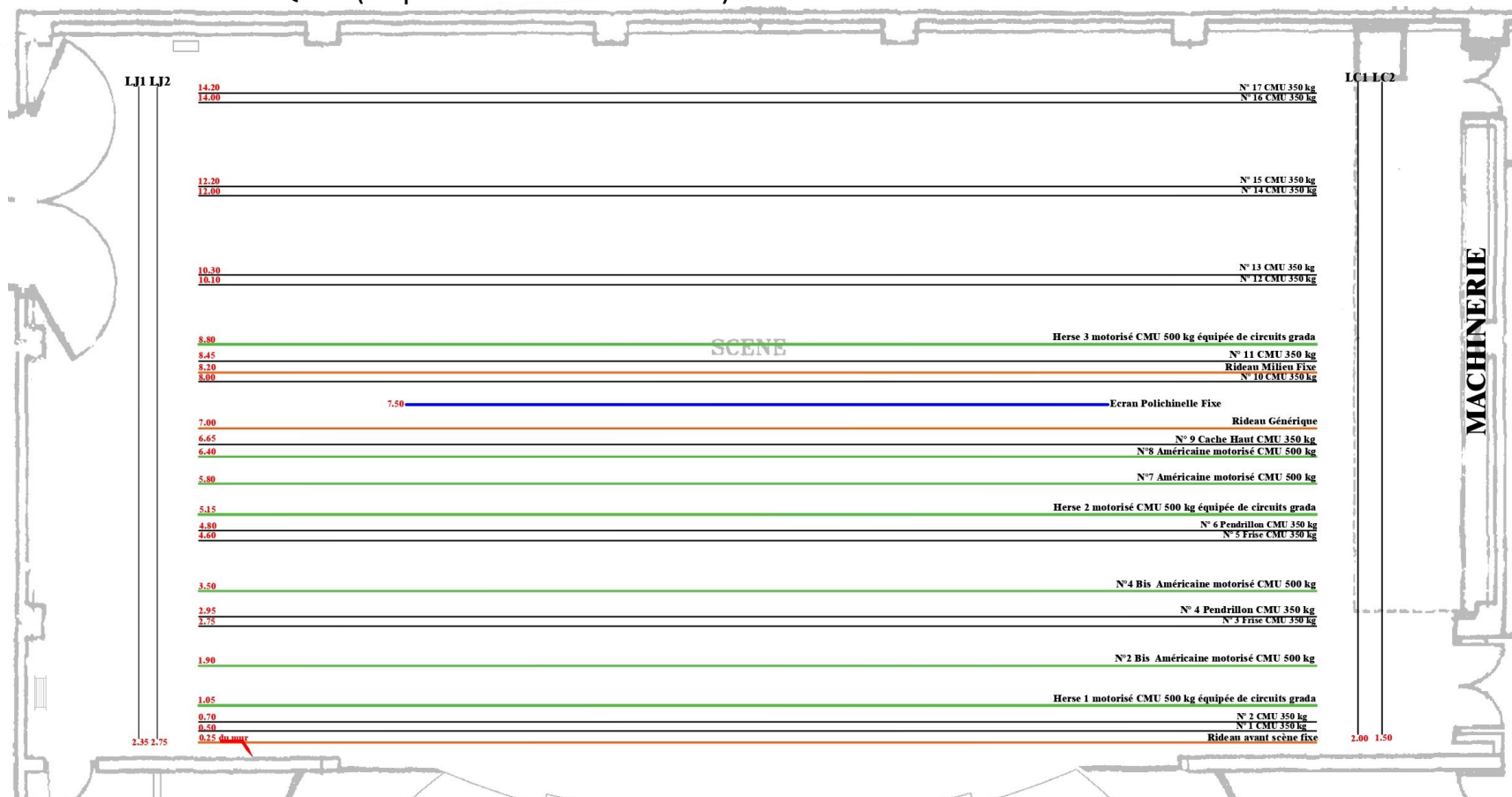
DONNEES TECHNIQUES PLATEAU

	Informations
Largeur de cadre de scène fixe	18m
Profondeur de la scène derrière le cadre	15,40m
Hauteur du cadre fixe	10m
Hauteur sous Grill	13,30m
Avant scène (devant le rideau rouge)	1,80m
Accès loges niveau plateau (côté cour)	
Plateau en Sapin couleur Noir Charge utile au sol	500 kg/m ²

EQUIPEMENTS PLATEAU

	Quantité
Rideau avant scène rouge : ouverture à la grecque Électrique, vitesse non variable	1
Rideau générique électrique	1
Pendrillons velours Noir L=3m x h=11m	6
Frises Velours Noir L=24m x h=3m	5
Cache haut (ouverture totale) h=3,5m L=17,8m	1
Ecran Polichinelle L=16m x h=9m	1
Tour de réglage sous grill (grill non platelé)	1

GRILL TECHNIQUE (disponible en format DWG)



POINTS ELECTRIQUES SUR SCENE

Lointain Jardin :	
P17 125A	1
P17 63A	2
P17 63A → 2x32A	1
P 17 32A indépendante	1
Lointain Cour :	
P17 63A	1
P 17 32A	1
Local Technique à Cour : (Loges)	
Bornier 125A	1
Nez de scène :	
PC 16A à J et C	4

EQUIPEMENTS SON

Désignation	Marque	Référence	Quantité
Système de diffusion	L-Acoustics	KARA	6 KARA + 2 Sub / Côté (Clusté)
Système de diffusion	L-Acoustics	KIVA	4 Kiva en Central 2 Kiva à Jardin et 2 Kiva à Cour
Wedges	L-Acoustics	12XT	4
Console Numérique	Soundcraft	VI3000 96/32	1
Micros HF Main	SENNHEISER	SKM6000 Capsule ME 9005	6
Micros HF Pocket Serre Tête Cardio Chaire	SENNHEISER DPA	SW6212 4088	4
Micros dynamique- filaire	SENNHEISER	E840	6
Micros Col de Cygne	Audio Technica	ES 915	2

EQUIPEMENT SON

Désignation	Marque	Référence	Quantité
Lecteur/Enregistreur USB/SD/CD	DENON	DN F 650 R	1
Lecteur USB/SD/CD	GEMINI	CDMP-2700	1
Inter Com Centrale	ALTAIR	WBS - 202	1
Inter Com Poste filaire 2 canaux	ALTAIR	EM 202	8
Inter Com Poste HF 2 canaux	ALTAIR	WBP 202	2

PLANS DE FREQUENCES – Parc micros HF

Désignation	Fréquence
Micros HF Main	471; 472; 473; 474; 475; 476 (Mhz)
Micros HF Pocket	477; 478; 479; 480 (Mhz)

EQUIPEMENTS VIDEO

Désignation	Marque	Référence	Quantité
Vidéoprojecteur	BARCO	HDX-W20 FLEX	1
Optique HD Coéf : 2,56 – 4,17	BARCO	CDMP-2700	1
Sélecteur 9 entrées	BARCO	PDS-902-3D	1
Moniteurs retour scène	LG 49 pouces		2

EQUIPEMENTS LUMIERE

Désignation	Marque	Référence	Quantité
Pupitre Lumière	ChamSys	MagicQ MQ500M Stadium	1
CIRUITS GRADATEURS 2kw/circuits	Robert Juliat	DIGI PACK 6	156 circuits
PC 1 Kw	Robert Juliat	306 Lutin L Lentille Claire	10
PC 1 Kw	Robert Juliat	306 Lutin L Lentille Martelée	16
PC 2 kW	Robert Juliat	309	10
Découpes courtes 1kw	Robert Juliat	614 S avec Iris	6
Découpes longues 1kw	Robert Juliat	611 S avec Iris	6

SUITE EQUIPEMENTS LUMIERE

Désignation	Marque	Référence	Quantité
Découpes 2kw	Robert Juliat	714 SX	7
PAR 64 1kw		VNSP	8
Poursuites	Robert Juliat	1200 HMI	2
Projecteurs Rush	Martin	RUSH PAR 2 RGBW	8
MAC Quantum profile	Martin		2

Les Gélâtines ne sont pas fournies par le site

PRESTATIONS TECHNIQUE

Inclus dans le coût de l'amphithéâtre

<p>SONORISATION</p>	<ul style="list-style-type: none"> ✓ 1 Système de Diffusion professionnel ✓ 4 Retours ✓ 1 Console VI 3000 ✓ 4 Micros HF SENNHEISER SKM 6000 ✓ 2 Col de Cygne pour le pupitre ✓ 1 Centrale Inter Com 4 postes
<p>ECLAIRAGE</p>	<ul style="list-style-type: none"> ✓ 1 Pupitre Lumière ChamSys MagicQ MQ500M Stadium ✓ 26 PC 1 Kw Robert Juliat ✓ 9 PC 2Kw ✓ 6 Découpes 614 1Kw ✓ 7 Découpes 714 SW 2kw ✓ 2 Lyres MAC QUANTUM
<p>MOBILIER</p>	<ul style="list-style-type: none"> ✓ 1 pupitre en bois ✓ 8 fauteuils Rondo + 4 Tables basses rondes ✓ 5 Mange-debout Housse Noir ou Blanche ✓ 8 Tabourets Haut Blancs

Mise à disposition de 4 moniteurs de diffusion dans le Hall (une seule source possible)

Mise à disposition du Bandeau d'Accueil (format du visuel 912x144)

+ 2 Totems (format du visuel 1080x1920)

MATERIEL DISPONIBLE A LA LOCATION (Devis sur demande)

SONORISATION	<ul style="list-style-type: none">✓ 4 micros HF Pocket avec serre tête DPA 4088✓ 2 micros HF main SENNHEISER SKM 6000✓ Enregistrement audio possible sur clé USB ou carte SD
ECLAIRAGE	<ul style="list-style-type: none">✓ 2 Poursuites 1200 HMI✓ 8 projecteurs LED pour habillage rideaux✓ 12 projecteurs LED pour habillage rideaux
VIDEO	<ul style="list-style-type: none">✓ 1 Vidéoprojecteur BARCO 20 000 Lumens HD✓ 2 Moniteurs pour retour sur scène (40 pouces)✓ 1 Captation vidéo incluant : un technicien, une caméra tourelle, enregistrement sur carte SD

Toutes prestations citées ci-dessous ne seront en aucun cas facturées à la demi-journée.

